

# Como Registrar Componentes de ContaNet Gestión

Para registrar componentes o archivos de Contanet Gestión podemos hacerlo de dos maneras

## 1) Mediante Windows

## 2) Mediante MS-DOS

Ahora pasamos a explicar el procedimiento de cada manera:

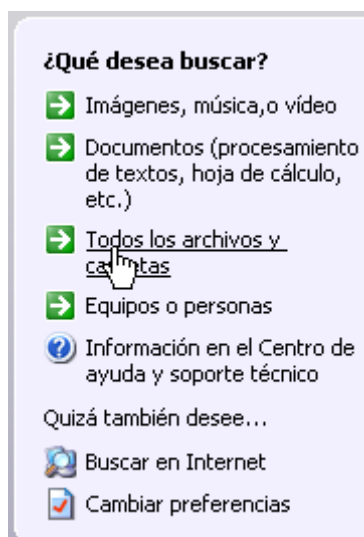
### 1) Mediante Windows

Para registrar mediante Windows debemos hacer lo siguiente:

Entrar en **Inicio**, después en **Buscar** y por último **Archivos o carpetas**.



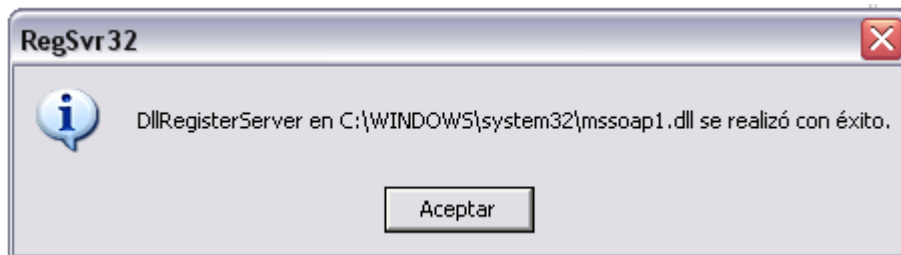
Cuando nos salte la ventana de la búsqueda escoger **"Todos los archivos y carpetas"**



En la ventana que nos saltará después debemos escribir **Msoap\*.dll**.

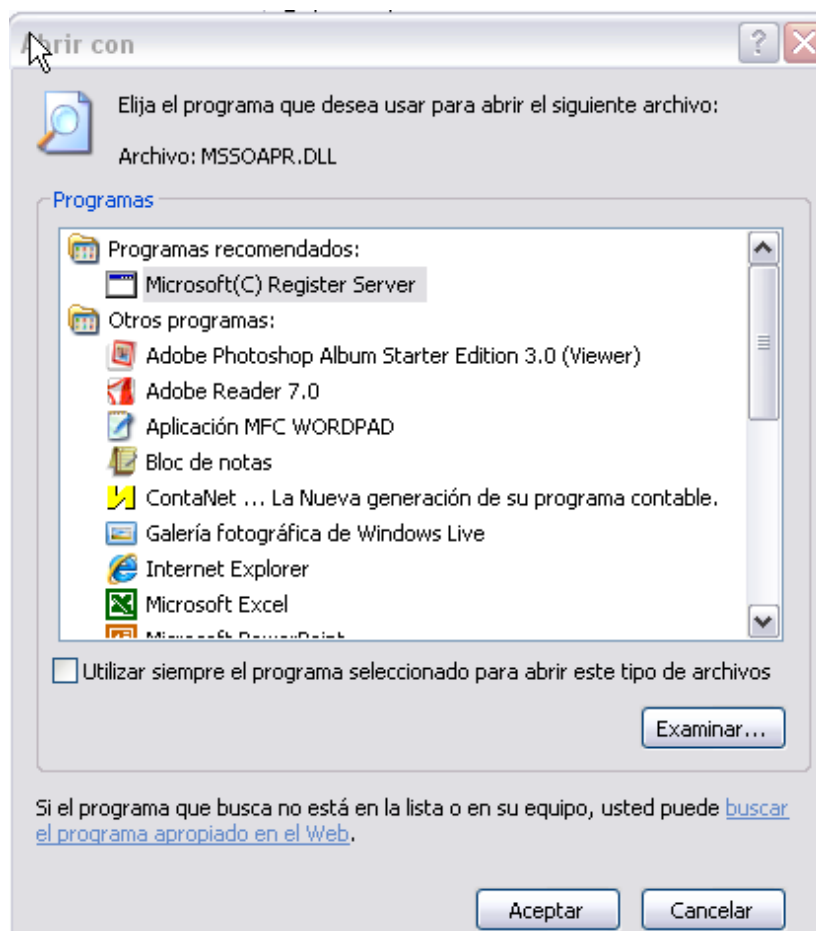
mssoap1.dll	C:\WINDOWS\system32
MSSOAPR.DLL	C:\WINDOWS\system32

Hacer doble clic en los archivos que están en system32; al hacerlo los archivos deben registrarse, y nos saltará el siguiente mensaje:



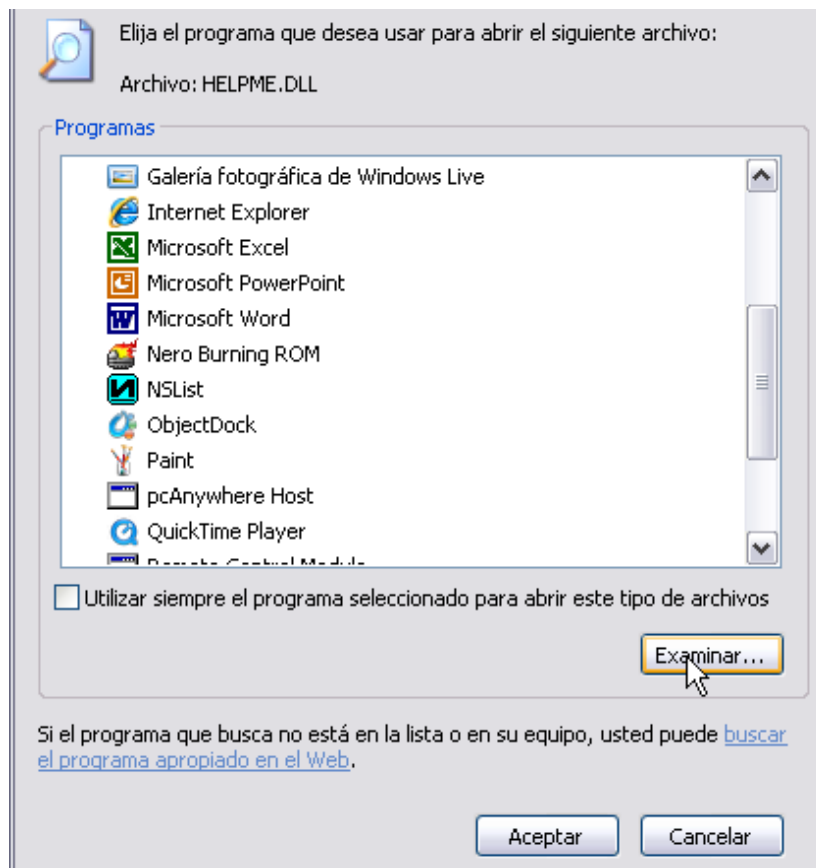
Si así sucede le daremos a aceptar y ya está resuelto el problema.

En el caso de que no lo haga, nos saltará la siguiente ventana que nos permitirá registrar el archivo manualmente. Esto lo podremos hacer utilizando la ventana **Abrir con**, que sale a continuación:

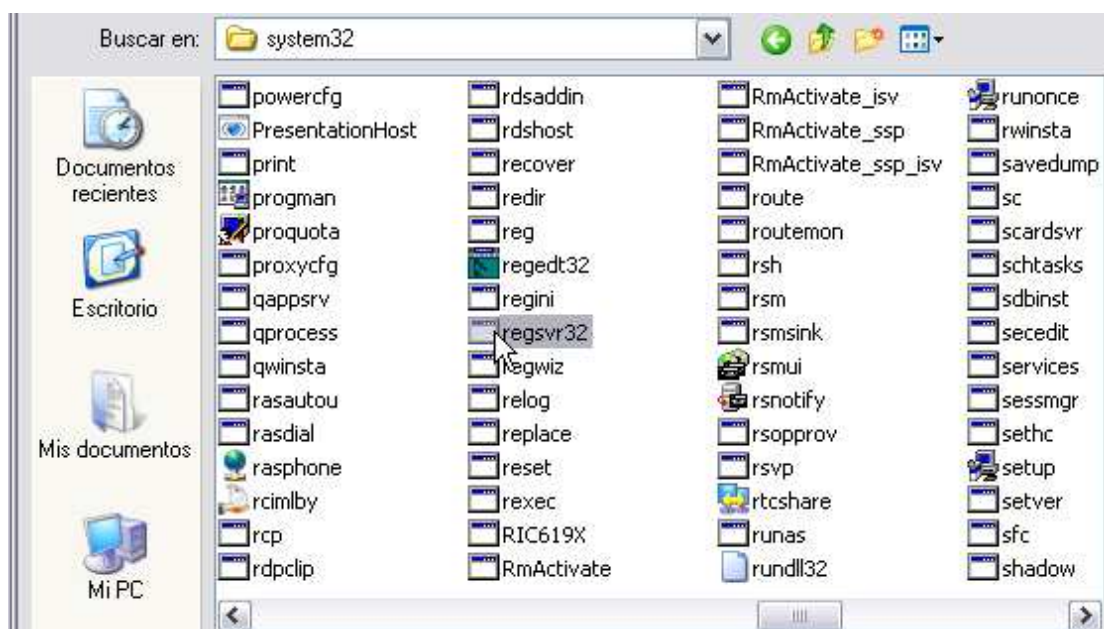


El programa que debemos usar para registrar los componentes es Microsoft (C) Register Server (**regsvr32**).

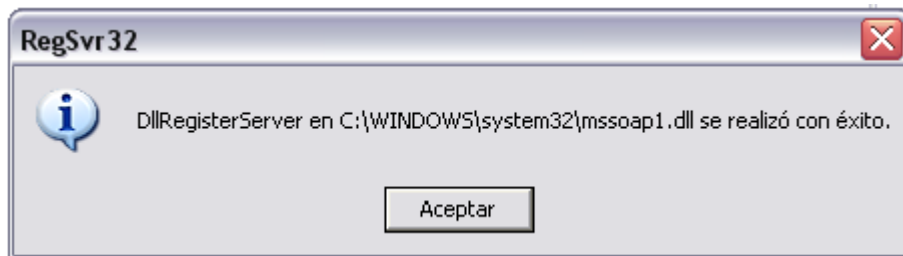
Si al entrar en la ventana de Abrir con no encontramos el programa mencionado, debemos buscarlo desde **Examinar**.



La ruta que seguiremos es: **Mi PC \ C:\ Windows \ System32 \ regsvr32**.



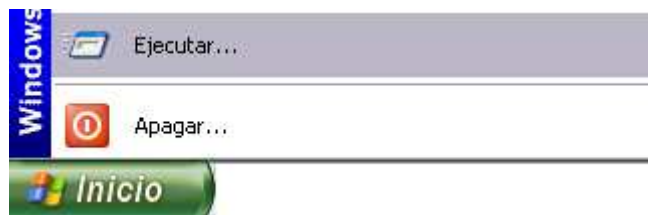
Debemos seleccionar este archivo y nos volverá a la pantalla anterior. Debemos marcar también "Utilizar siempre el programa seleccionado para abrir este tipo de archivos" antes darle a aceptar. Nos saldrá el mensaje de que ya está registrado con éxito.



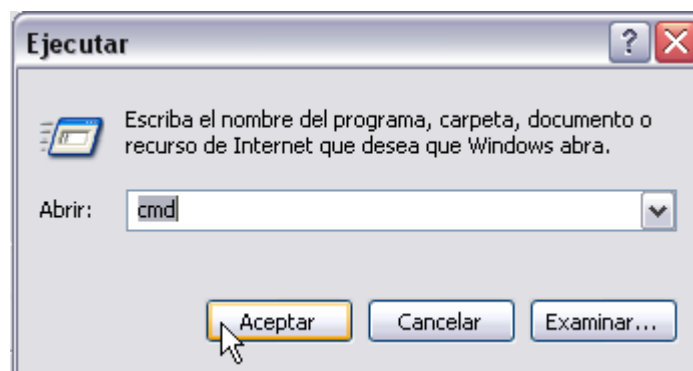
***Debemos seguir este procedimiento con cada archivo o componente que queramos registrar.***

## **2) Mediante MS-DOS**

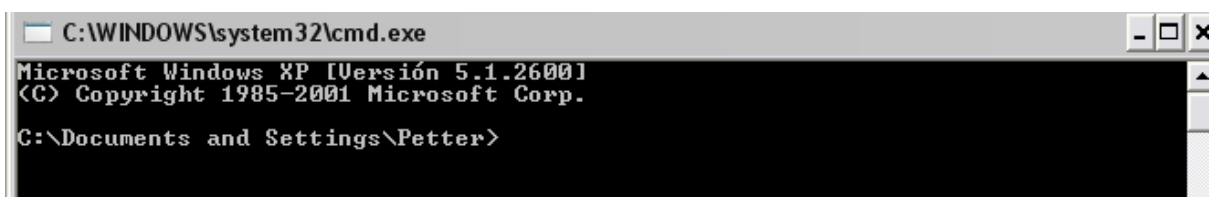
Para registrar mediante este sistema, lo primero que debemos hacer es ejecutar el programa de Msdos. Para ello, debemos ir a Inicio, Ejecutar.



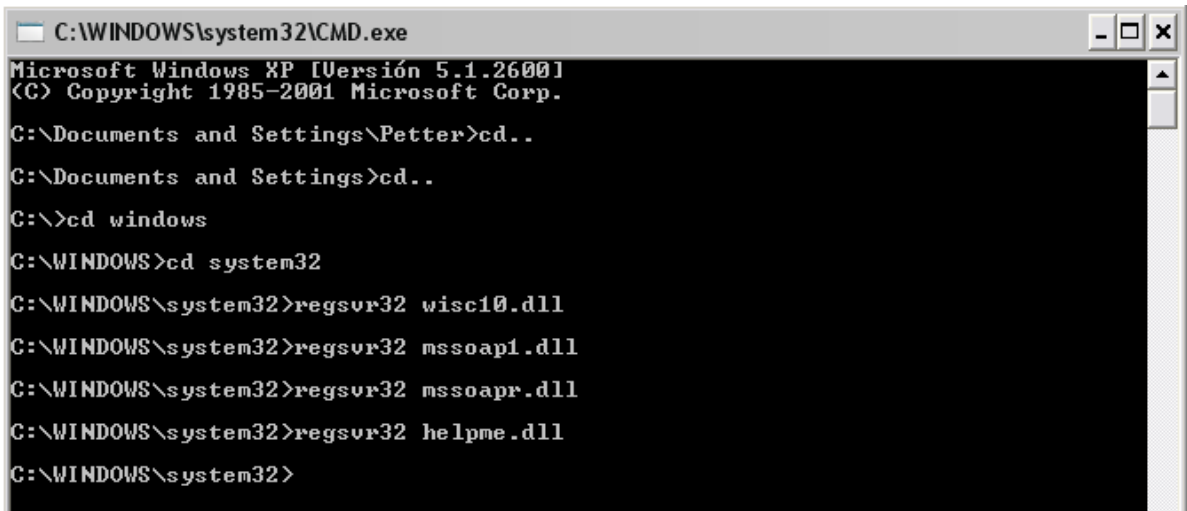
Cuando nos salte la ventana Ejecutar, debemos escribir **cmd**.



Al ejecutar cmd nos aparecerá una ventana de MS-DOS. Desde esta ventana utilizaremos comandos propios de este programa.



Debe seguir estrictamente los pasos que se detallan a continuación:



```
C:\WINDOWS\system32\CMD.exe
Microsoft Windows XP [Versión 5.1.2600]
(C) Copyright 1985-2001 Microsoft Corp.
C:\Documents and Settings\Petter>cd..
C:\Documents and Settings>cd..
C:\>cd windows
C:\WINDOWS>cd system32
C:\WINDOWS\system32>regsvr32 wisc10.dll
C:\WINDOWS\system32>regsvr32 msoap1.dll
C:\WINDOWS\system32>regsvr32 msoapr.dll
C:\WINDOWS\system32>regsvr32 helpme.dll
C:\WINDOWS\system32>
```

*Nota: Con el comando "Cd.." saldremos de la carpeta en la que estamos. Con el comando "Cd y nombre de carpeta" entraremos en la carpeta seleccionada.*

Cada vez que escribamos una línea de registro y le demos a Enter nos saltará el aviso de que se ha registrado el componente con éxito.

