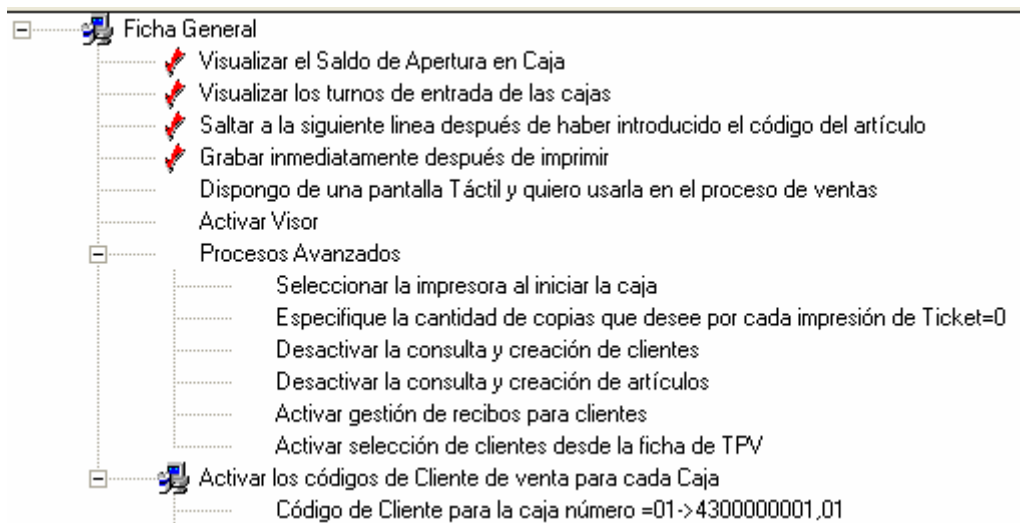


# Configuración de TPV

Este proceso debe efectuarse con todos los ordenadores desconectados del programa Contanet Gestión.

1. Haga copia de Seguridad en Herramientas – Hacer Copia de Seguridad
2. Comenzaremos seleccionando Alt + F1 o configuración General del programa. En esta configuración elegiremos la pestaña Tpv.

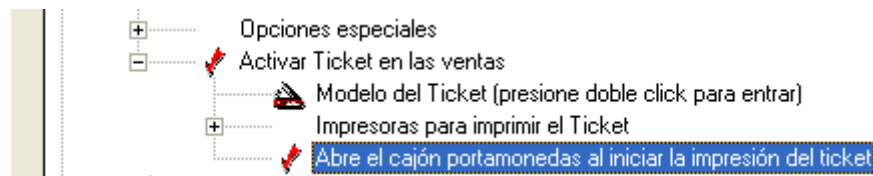


-Ficha General. Debemos marcar la primeras cuatro opciones. Estas opciones son las que determinan la caja de facturación, el turno de trabajo, que saldo tenemos al empezar y dos opciones de configuración de trabajo como son el grabar después de imprimir y el salto de línea automático. También podemos determinar cuantas copias de ticket queremos que se impriman.

-Procesos Avanzados: Hay una serie de opciones que podemos tener visibles o no, como son consultas y creación de clientes y artículos, gestión de recibos de cobros, etc

-Clientes por Caja: Si trabajamos con diferentes puntos de venta, podemos determinar que cada punto de venta sea un cliente e incluso la facturación de ese punto de venta sea desde un almacén diferente.

### 3. Ahora pasaremos a la pestaña Ventas

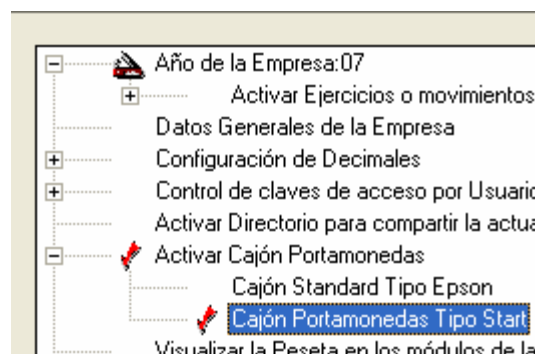


-Aquí debemos activar Ticket en las ventas haciendo doble clic sobre esta opción.

-Otra opción que debemos tener en cuenta es la de activar la posibilidad de abrir el cajón portamonedas cuando imprima un ticket (vea el punto 4 para terminar configuración de cajón portamonedas).

-Desde la opción Modelo del Ticket tendremos la oportunidad de personalizar el modelo de impresión.

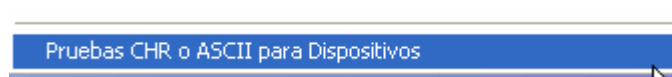
### 4. Por ultimo seleccionaremos la pestaña general. Aquí terminaremos de configurar el cajón portamonedas. Para que abra al imprimir el ticket tenemos que activar esta opción.



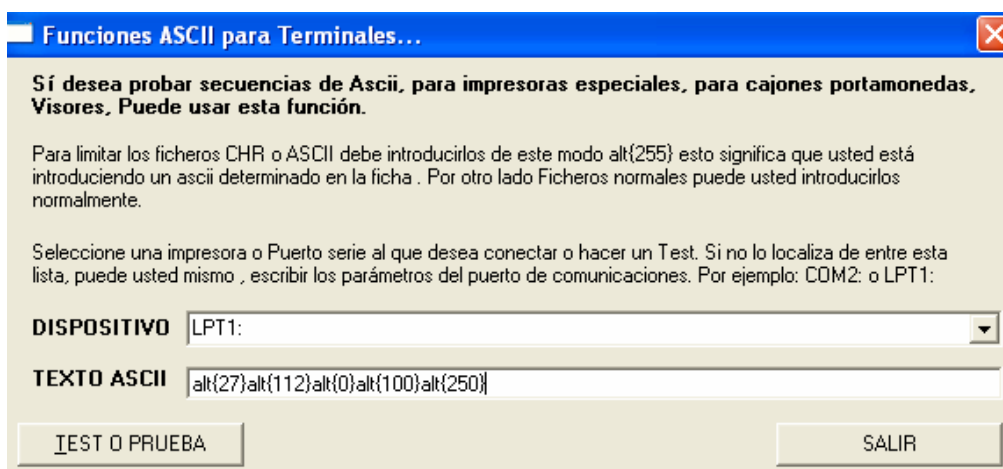
-Hacemos doble clic para activarlo y seleccionaremos que tipo de cajón portamonedas tenemos. En caso de no estar seguros del tipo de cajón, seleccionaremos los dos.

**Nota:** Hay ocasiones en que aun después de activar estas opciones, el Cajón portamonedas no abre al imprimir. Para ello Contanet Gestión tiene una opción para probar la apertura de Cajón.

Para probarla debemos ir a Herramientas – Utilidades del Sistema – Pruebas CHR o ASCII para Dispositivos.



En este modulo debemos poner el puerto al que esta conectado la impresora y el código que se muestra en la imagen siguiente:



Al hacer clic en Test debería abrir el cajón. En caso contrario póngase en contacto con el Servicio Técnico de Contanet