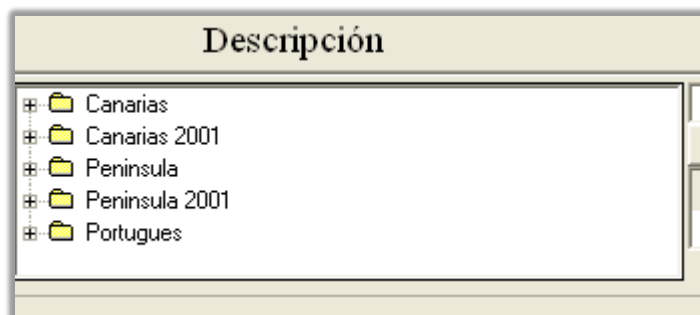


## COMO AÑADIR O CAMBIAR LAS CARPETAS DE APUNTES MODELO

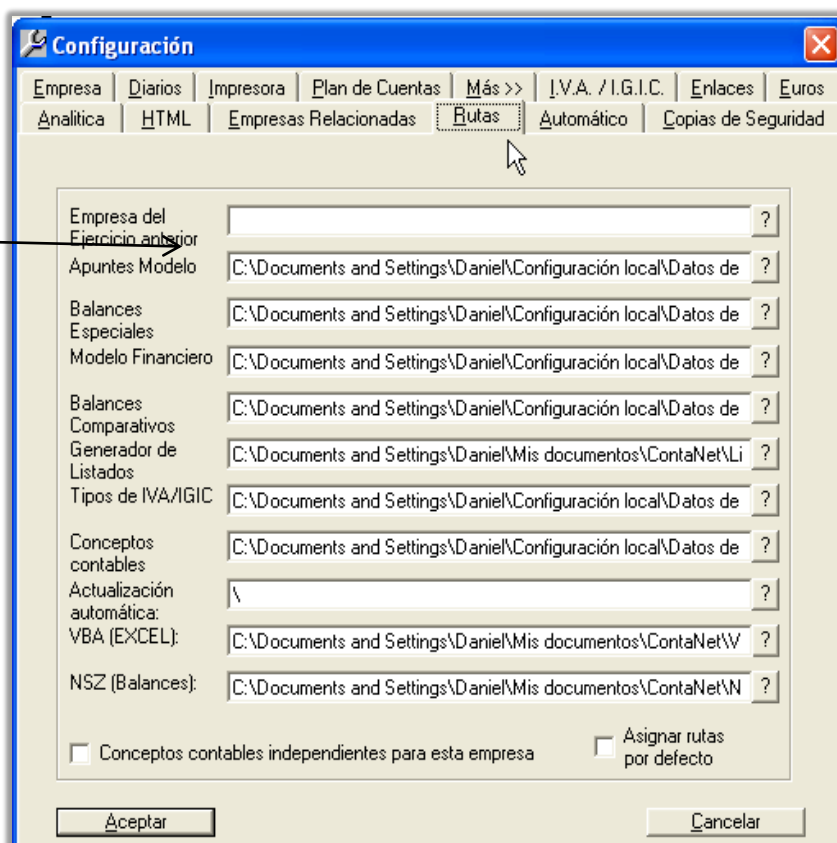
Por defecto, cuando instalamos contanet nos aparecerá nuestros respectivos apuntes modelo en la pantalla principal de contanet:



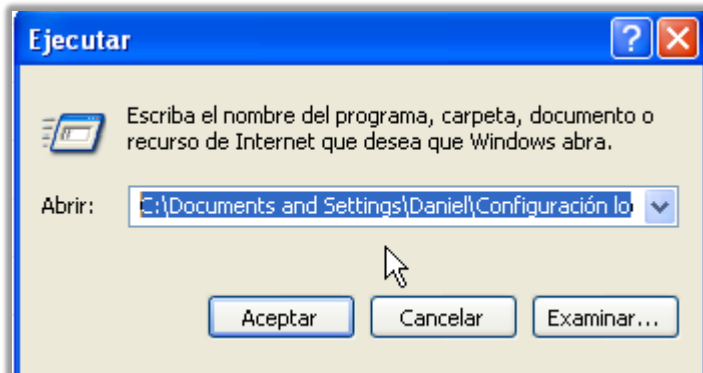
Para modificar estas carpetas, ya sea añadir una nueva carpeta con apuntes personalizados o eliminar carpetas que no utilizamos haremos lo siguiente:

Diríjase a Herramientas\ Personalización\ pestaña: Rutas

Copie la ruta donde se ubican los apuntes modelo:

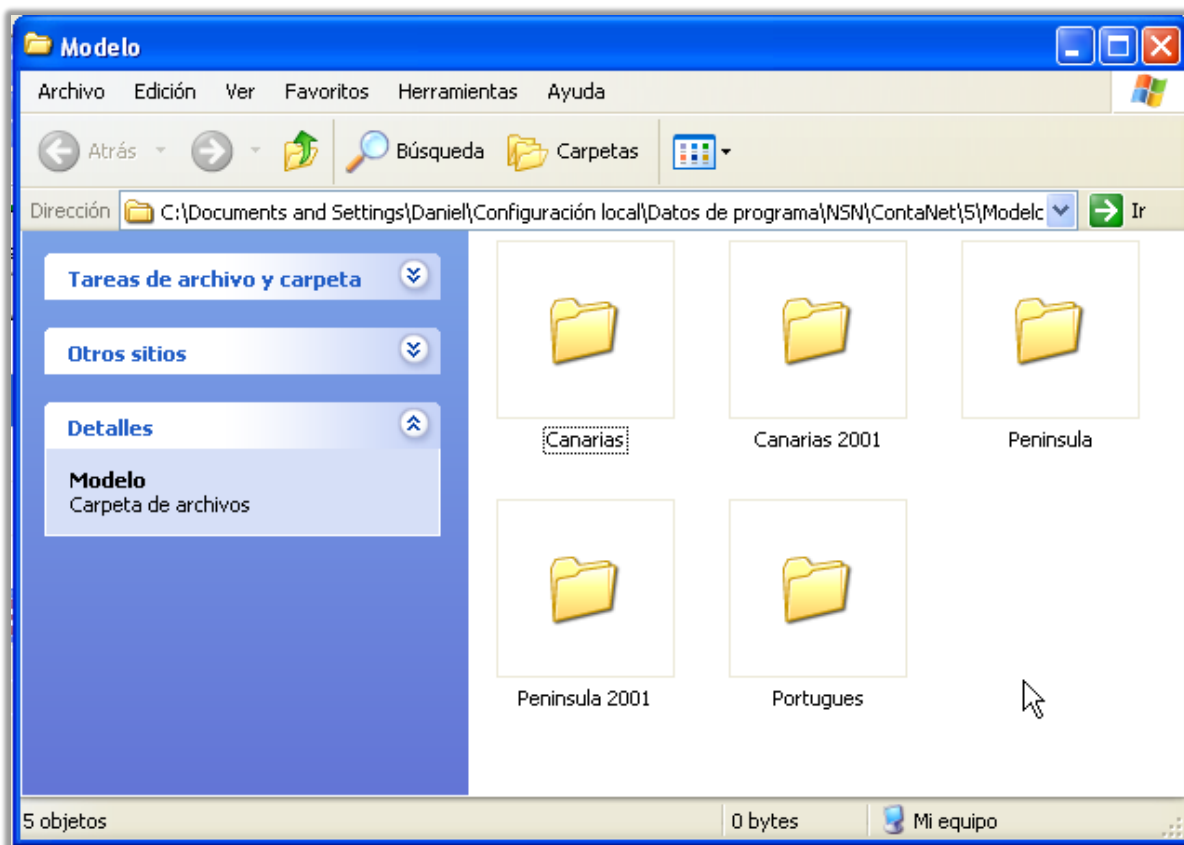


Puede buscar directamente la ruta que se indica en su programa o dirigirse al botón de Inicio de Windows y si trabaja con Windows XP pinchar en la opción Ejecutar (si trabaja con Windows Vista o 7 nos aparece la opción: Buscar archivos y Programas.)



Le aparecerá el siguiente cuadro de dialogo donde tiene que pegar la ruta que anteriormente copiamos.

Tras aceptar le aparecerá el recuadro con la ruta completa con las diferentes carpetas de apuntes modelo:



Dentro de esta ventana podremos crear, eliminar o modificar nuestras carpetas, así la próxima vez que accedamos a contanet en nuestra ventana de apuntes modelo se reflejaran los cambios que hayamos realizado.