

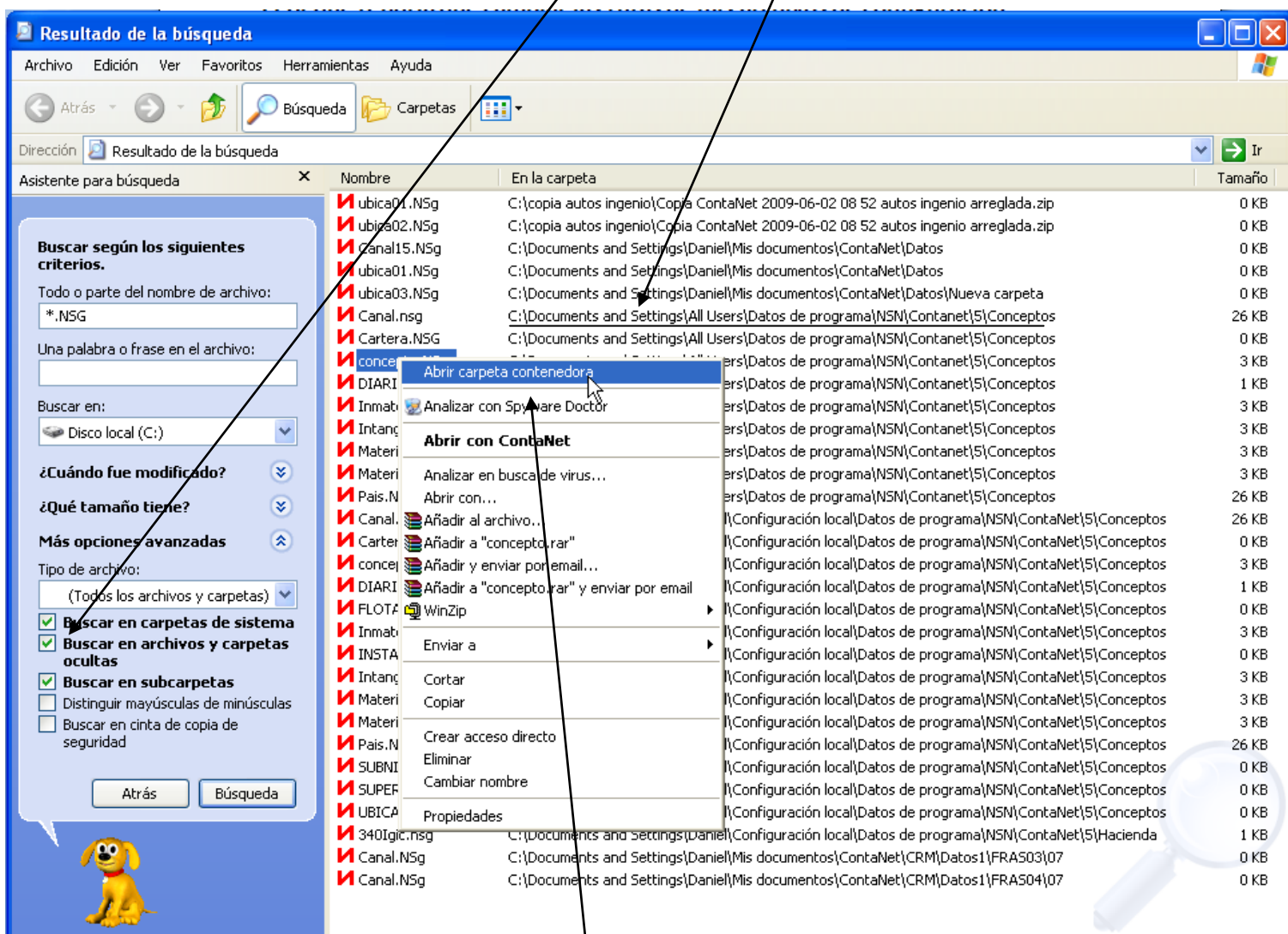
# CAMBIO O MODIFICACIÓN DE RUTAS

## ¿Por qué tendría que cambiar las rutas de mis archivos de configuración?

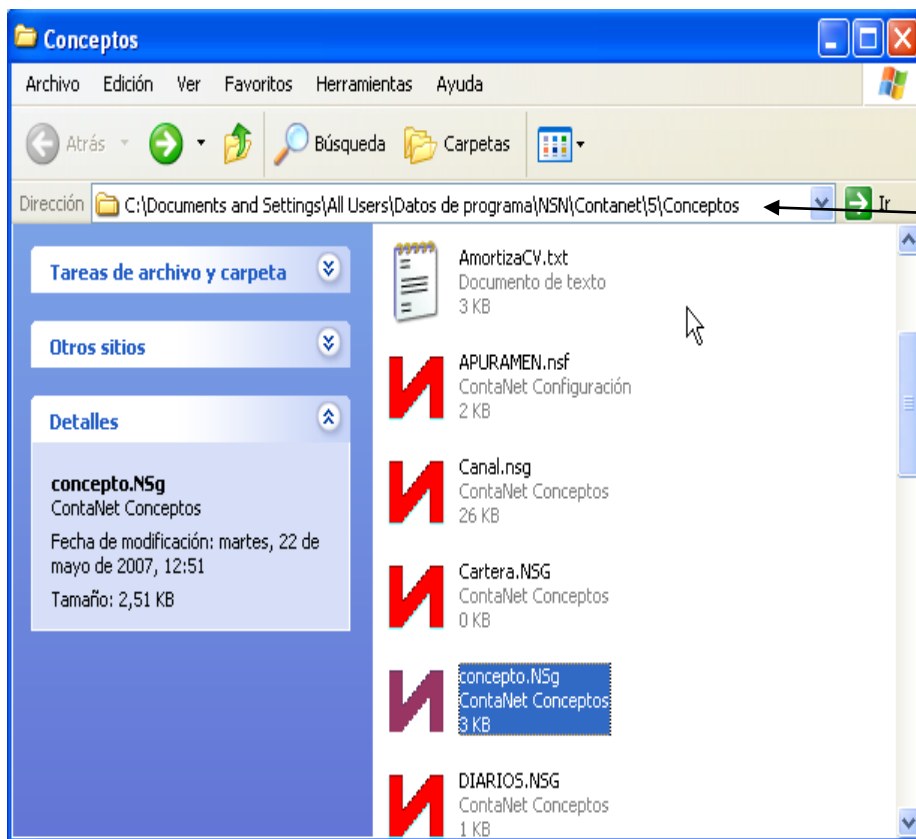
- A. Es posible que al actualizar contanet, reasigne automáticamente las rutas que por defecto crea el programa.
- B. Puede ocurrir que al instalar versiones más actuales de Contanet estas utilicen rutas diferentes a las que utilizaban los programas más antiguos

## ¿Cómo saber donde están mis archivos de configuración?

1. Haga una búsqueda en su equipo de los archivos \*.NSG, la búsqueda debe de incluir archivos ocultos y carpetas del sistema; el resultado de la búsqueda le indicara varias rutas donde tenga estos archivos.

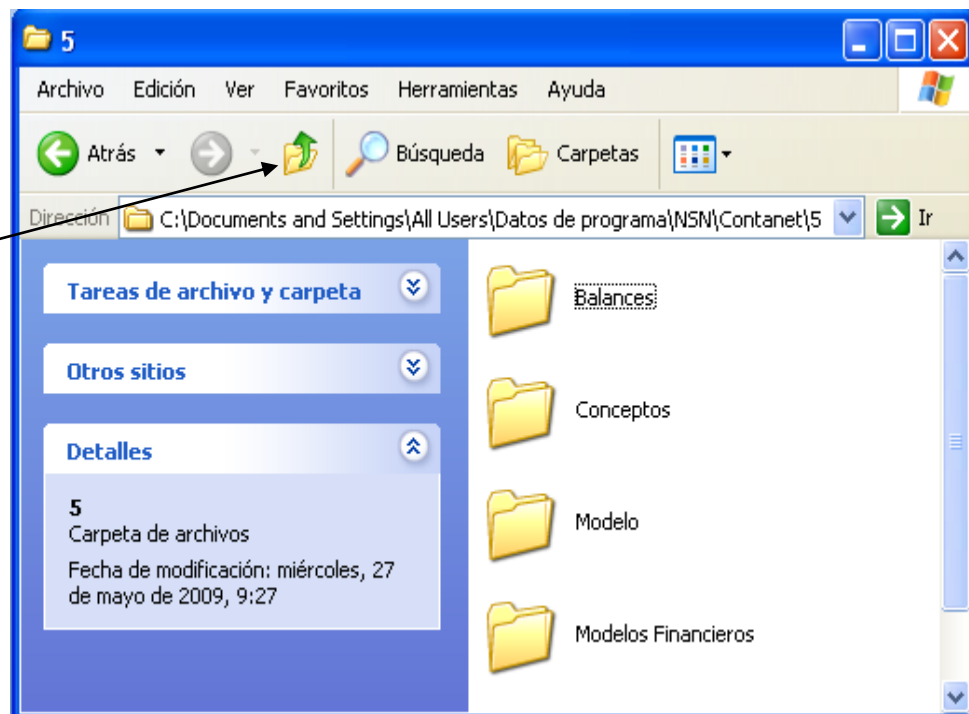


2. Una vez obtenida la búsqueda pinchemos en uno de los archivos y con el botón derecho del ratón seleccionemos: *Abrir carpeta contenedora*: se nos abrirá la carpeta con la ruta donde se encuentran estos archivos:



3. Si nos fijamos en la barra superior, aparece la dirección o ruta de estos archivos; solo tenemos que copiarla y pegarla en el cuadro que estemos modificando en las Rutas de Contanet.

4. Si necesitamos modificar más de una ruta en el cuadro de Contanet, no hace falta repetir el paso 1 y 2, simplemente dirijámonos en el cuadro anterior al botón *subir nivel o arriba* y tendremos acceso a cada una de las carpetas donde se encuentran nuestros archivos de configuración: **IMPORTANTE:** La carpeta *Conceptos* incluye los tipos de IVA/IGIC y los conceptos contables

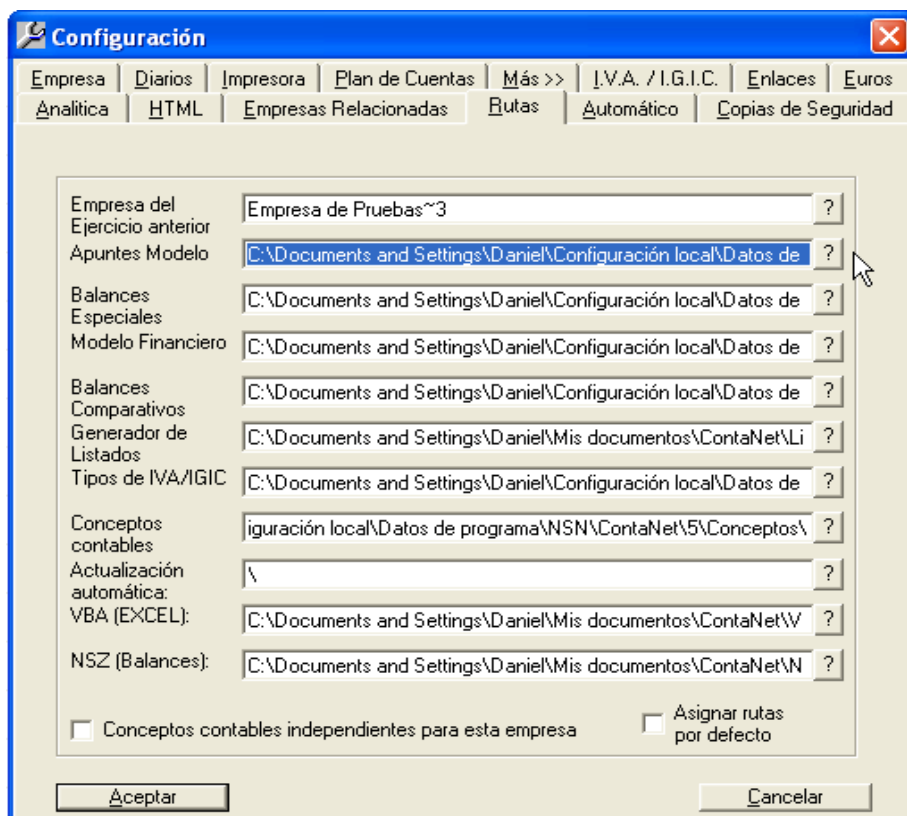


RECUERDE:

Copie la ruta donde se encuentran estos archivos y péguela donde corresponda en el cuadro de *Herramientas \ Configuración \ Rutas*.

Recuerde que existen rutas específicas para:

- Apuntes modelo
- Balances Especiales
- Modelos financieros
- Balances comparativos
- Listados
- Tipos de Iva/Igic y Conceptos contables
- VBA (EXCEL)
- NSZ (Balances



## Compartir los mismos archivos en toda la Red de ordenadores

Los archivos de configuración son personales para cada uno de los ordenadores, para poder utilizarlos en red, esto es: que todos los ordenadores accedan a los mismos archivos independientemente desde donde se conecten, debe de copiar los archivos de su equipo y pegarlos en una carpeta compartida dentro del servidor que se podría denominar por ejemplo: **ARCHIVOS COMPARTIDOS**, y que es aconsejable que este en la misma dirección donde se encuentran los datos de las contabilidades. Después en cada uno de los terminales o equipos debe de buscar y marcar cada una de estas rutas, este último proceso solo lo haremos en esta ocasión, pues después estarán marcadas las rutas por defecto.