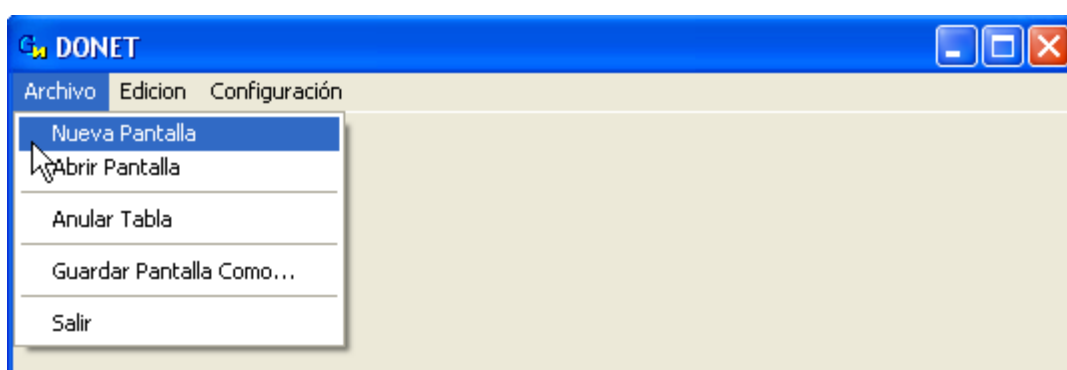


Como crear Pantallas propias.

Detallaremos a continuación como, después de crear la tabla, podremos crear una pantalla para poder grabar datos.

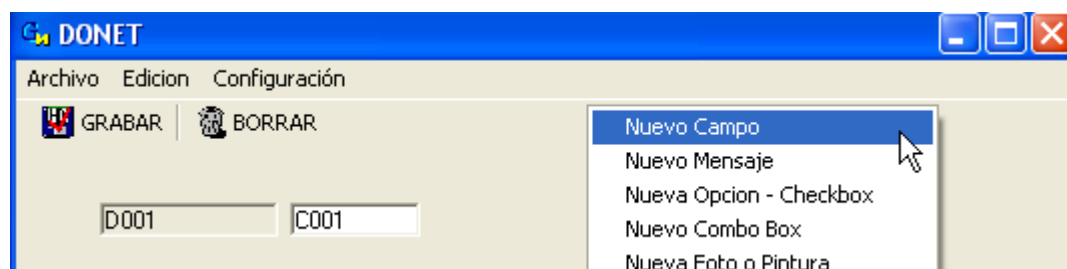
Lo primero es ejecutar el Donet.exe en el directorio en el cual se ha instalado el Contanet Gestión (Habitualmente C:\Archivos de Programa).

Después de ejecutarlo tendremos una pantalla como la siguiente, donde podremos crear la nueva pantalla en "Archivo - Nueva Pantalla".



Podremos además abrir una pantalla existente y luego guardarla con otro nombre con la opción "Guardar Pantalla como...".

Tenemos ahora la opción de elegir que queremos en nuestra pantalla. Lo lógico es que utilicemos tantos campos como hayamos creado en nuestra tabla. Recordemos que creamos una tabla para una descripción detallada, por lo que lo único que necesitamos es un campo para escribir esa descripción. Para ello hacemos clic derecho sobre el ratón y nos aparecen las diferentes opciones.



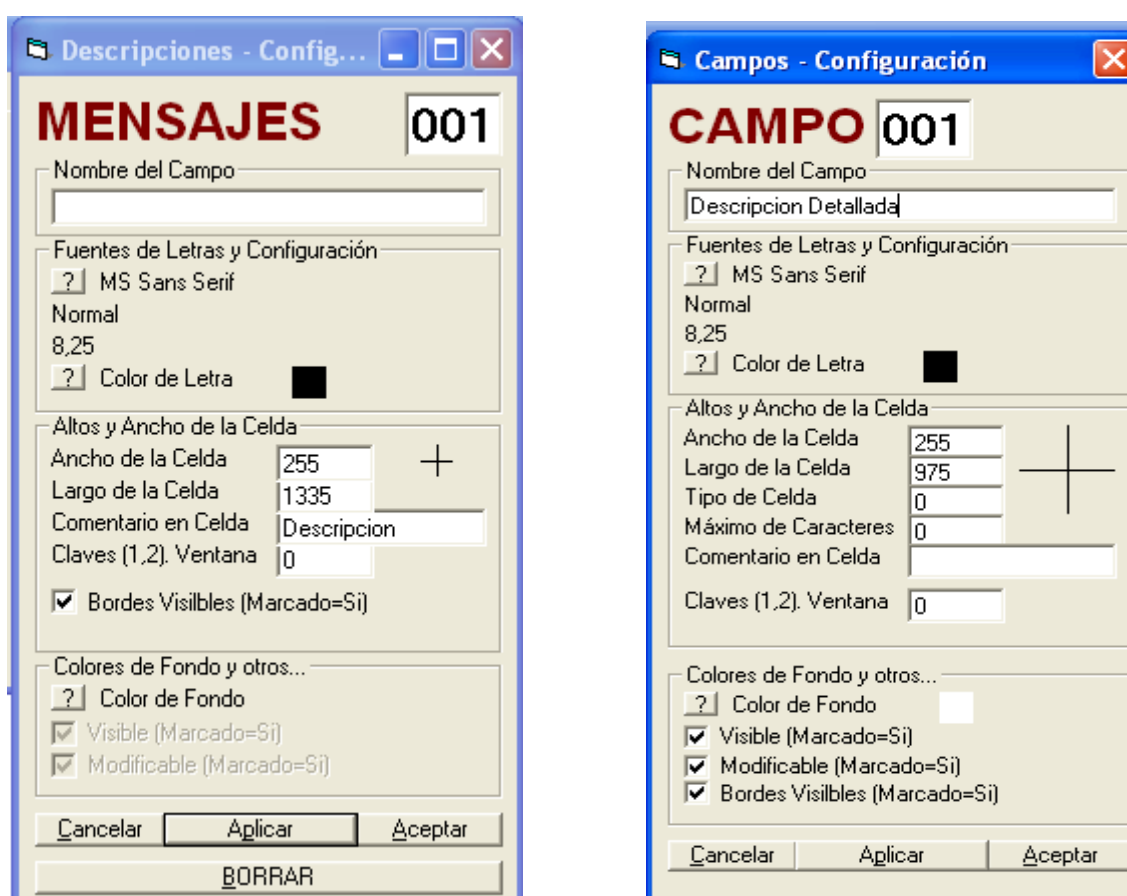
Nos centraremos en las primeras 4 opciones:

- Mensaje: Opción para poner una descripción que detalla el contenido del campo.
- Campo: Caja de texto en la que vamos a escribir los datos

- Checkbox: Es una propiedad *booleana* (que solo admite verdadero o falso) en la cual su valor será "true" (verdadero) si el objeto está marcado y "false" (falso) en caso que no lo esté.
- Foto: Opción para poner imagen relacionada con el artículo

Al seleccionar la opción deseada, nos pasara a la pantalla. Para moverlo haremos clic sobre el y lo arrastraremos hasta donde queramos.

Podremos también dar formato a los campos y mensajes haciendo clic con botón derecho sobre uno de ellos. Tendremos la siguiente opción:



Como vemos, podremos poner un nombre al campo, configurar su fuente y tamaño, el ancho y largo de la celda, colores e incluso poner un comentario predeterminado.

Tan solo nos queda guardar la pantalla con su nombre predeterminado. En este caso, al ser de artículos es "ARPRO.PAN".

Mis sitios de red

Nombre:

Tipo:

Guardar

Cancelar

Nos pedirá una descripción identificativa para la pantalla.

Observaciones

¿Que descripción quieres usar para identificar esta tabla?

Aceptar

Cancelar

Si queremos ver los resultados, vayamos a la ficha de artículos, y la pestaña "Extras por Usuario" la tendremos activada con la pantalla que hemos creado.

Ficha de Articulos, 01 Empresa de PRUEBAS

Archivo Especiales ayuda

Código: CNGB ? Descripción

Codigo Barras: 3456789012340 C.Barras Bulto

Ref. Proveedor: CN03

General Ventas Compras Almacén Fabricación Ofertas Comisiones **<E> xtras Usuario** <D> omentarios

Descripción: